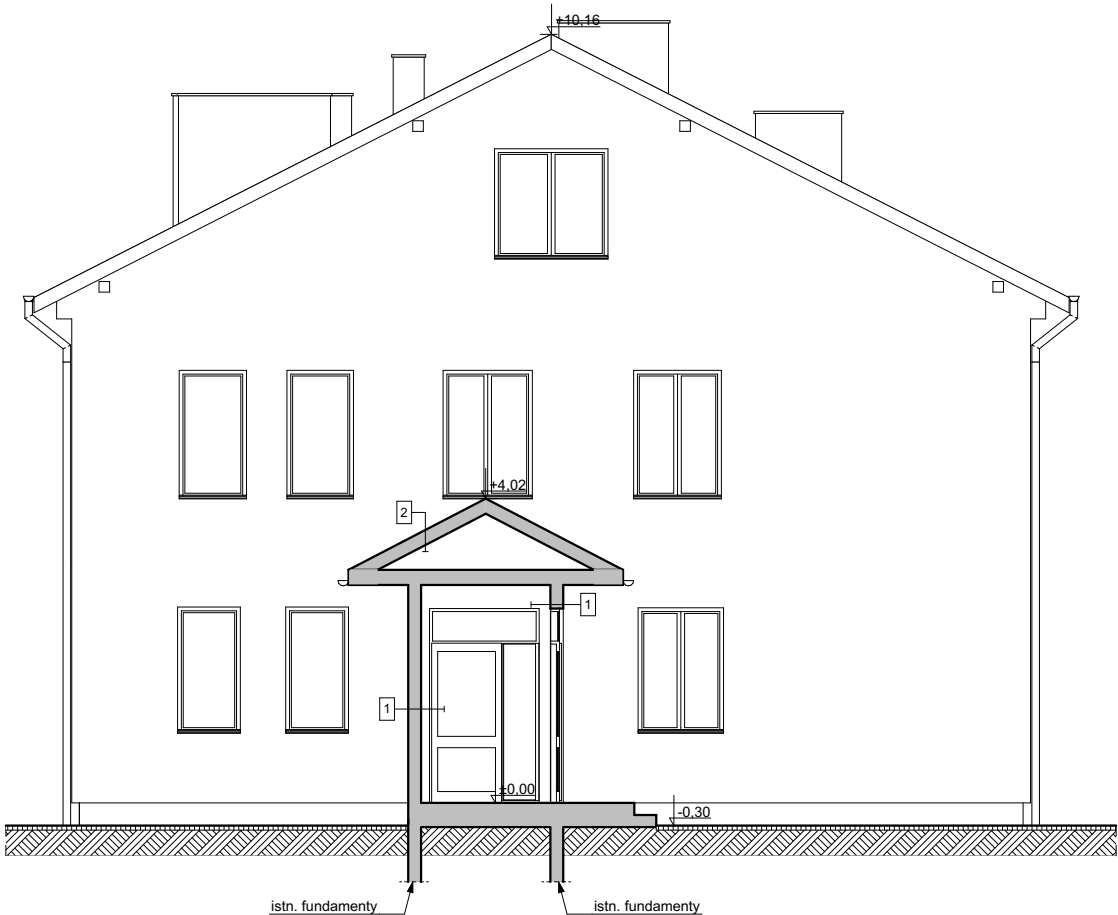


Przekrój A-A -
inwentaryzacja



- 1) zewnętrzna ściana istniejąca
2) istniejący dach

Nazwa obiektu budowlanego: Przebudowa budynku i rozbudowa o windę zewnętrzną w ramach zadania "Dostosowanie budynków PZDW do zapewnienia dostępności osobom ze szczególnymi potrzebami", budowa zewnętrznej instalacji kanalizacji deszczowej, zewnętrznej instalacji energii elektrycznej		
Adres obiektu: dz.ew. nr. 253/3 i 253/4, obr. Niegłowice, gm. M. Jasło	Nazwa inwestora: Podkarpacki Zarząd Dróg Wojewódzkich ul. T. Boya-Żeleńskiego 19A, 35-105 Rzeszów	
Branża: Architektura	Nazwa rysunku: Przekrój A-A - inwentaryzacja	
Projektant: mgr inż. arch. Michał Włodzik Upr. bud. w specj. archit. Rz/A-13/11	podpis:	
	Skala: 1:100	Data: 10.2025
		Nr Rys: 1.5